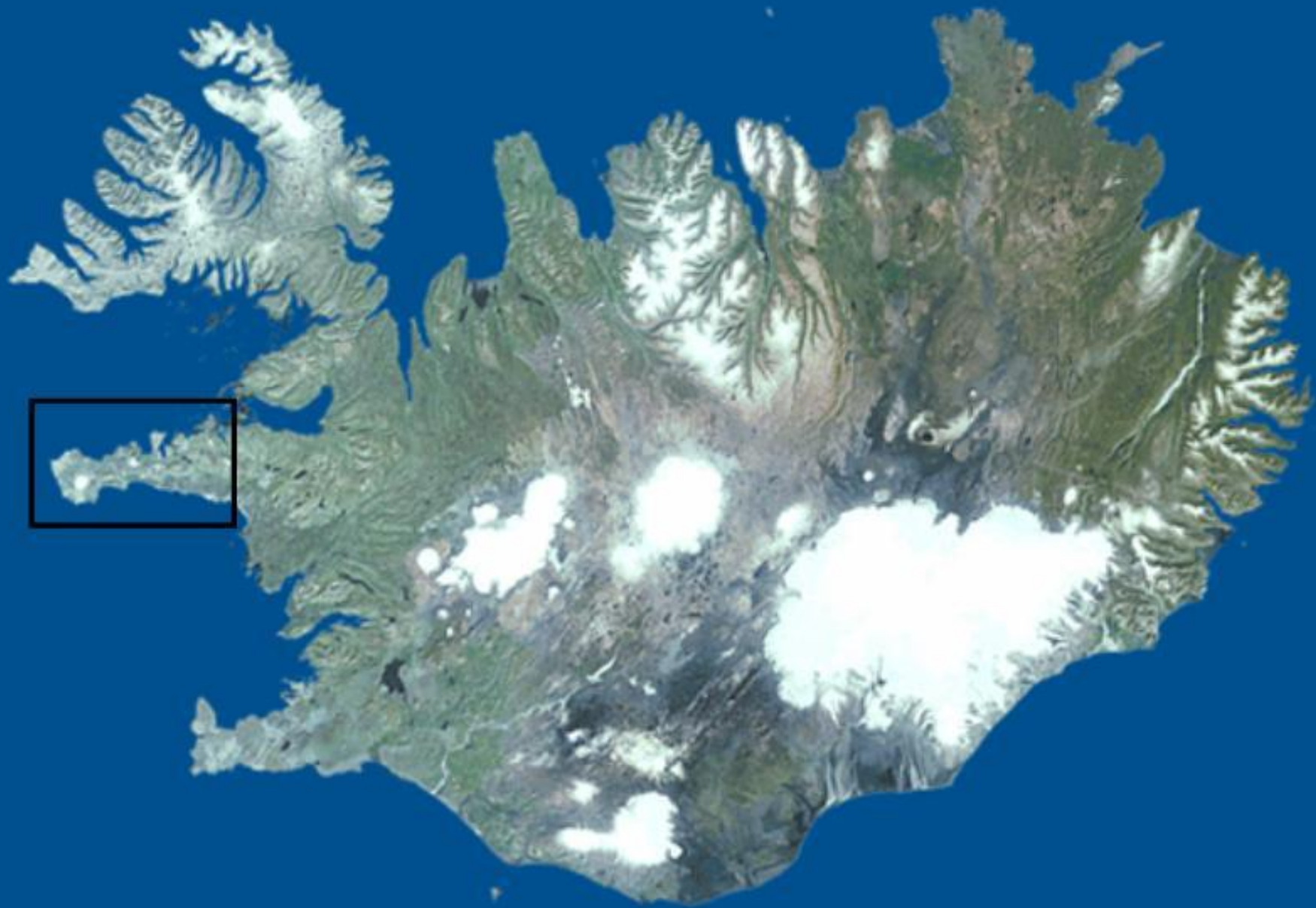


Samvinna í samkeppni Svæðisgarðurinn Snæfellsnes

Ragnhildur Sigurðardóttir

Umhverfisfræðingur og sauðfjárbóndi
Álftavatni Staðarsveit



Snæfellsnes

- Snæfellsnes er 90 km langt, um 1,4 % af Íslandi (1.474 km²)
- Stórfenglegur fjallahringur deilir Snæfellsnesi í tvær landfræðilegar heildir: suðursvæði og norðursvæði með Snæfellsjökul á endanum (1446 m hár)
- Fjölbreytt náttúrufar
- 5 sveitarfélög með um 4000 íbúa; þrír þéttbýliskjarnar með um 1000 íbúa og tveir minni, allir á norðanverðu Snæfellsnesi, annars dreifbýli.
- Atvinnulíf einkum fiskveiðar og vinnsla, þjónusta, landbúnaður og ferðaþjónusta.



Það er kraftur í íbúum og margt hefur verið gert og er í gangi..

Lífið við sjávarsíðuna – áfangastaðurinn Snæfellsnes

Gildandi skipulag og SD21

Þjóðgarðurinn Snæfellsjökull

Sveitavegurinn á Snæfellsnesi

Earth Check

Áttthagastofa Snæfellsbæjar

Geopark

Bæjarhátíðir

Vaxtarsamningur

Matarkistan Vesturland

Íbúafundur Kvarna

All Senses Group

Ferðamannavegur á Snæfellsnesi

Ímynd Vesturlands

Lög um vernd Breiðafjarðar og verndaráætlun

Sjávarfang í sjávarbyggð

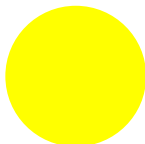
Stefnumótun í menningar- málum

Stefna í ferða- þjónustu á Vesturlandi

Sjálfbær ferðaþjón. á Snæf.nesi

Sóknaráætlun

Próunarfélag Snæfellinga



Sjálfbær samfélög á Snæfellsnesi

Þann 8. júní 2008 tóku Sveitarfélögin á Snæfellsnesi á móti vottun frá alþjóðlegu umhverfisvottunar samtökunum Green Globe, nú Earth Check.

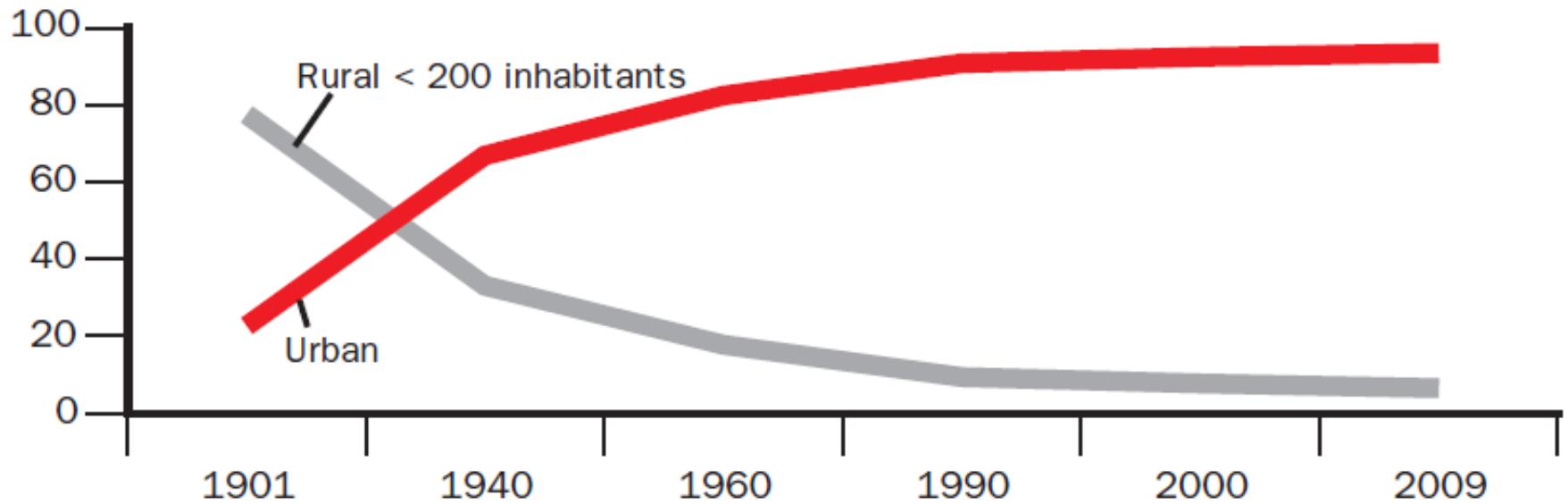






Ný tækni sparar tíma..

The urbanization of Iceland 1901-2009



Source: Statistics Iceland.



Búðir í Staðarsveit



Gamlar þjóðleiðir þarf að nota til að vernda þær. Hér sést Klettsgatan sem liggur í gegn um Búðahraun



Svo er það ósýnilega landslagið...



Álfareið
Ásgrímur Jónsson

Hvað er svæðisgarður?

(e. regional park)

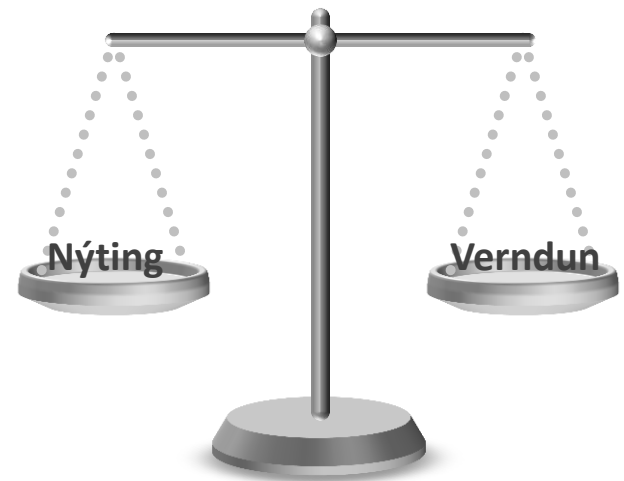
- Á forsendum heimamanna – grasrótin
- Breytt neysla, upplýsingamiðlun og forgangsröðun
- Hlutverk; hreyfiafl, vernda og nýta arfinn, styrkja sjálfsmynd, samstarfsvettvangur, agn
- Með svæðisgarði fæst:
 - Skilgreining á sérstöðu svæðisins – sameiginleg sýn
 - Samlegð ólíkra aðila
 - Yfirsýn yfir þá auðlegð sem í svæðinu býr
 - Tól og tæki til að koma sérstöðunni á framfæri
 - Tól og tæki til að nýta sérstöðuna til frekari áhrifa
 - Festa og skipulag
- <http://svaedisgardur.is/>



HLUTVERK

- Að vera grunnur fyrir stofnun og þróun svæðisgarðs á Snæfellsnesi með því að
 - **kortleggja** verðmæti og sérkenni svæðisins
 - **greina** hvernig má nýta þau til að efla atvinnulífið
 - **marka stefnu** um viðhald og nýtingu þeirra með víðtæka verðmætasköpun að leiðarljósi
 - **leggja grunn að** þeim samvinnuvettvangi sem svæðisgarður verður

AÐ MÓTA SAMEIGINLEGA
FRAMTÍÐARSÝN
OG GERA HANA SÝNILEGA
með það að markmiði
að styrkja samfélagið og
efla atvinnulífið á Snæfellsnesi



NÁLGUNIN

Við svæðisskipulagsvinnuna verður leitast við að:

1. Vefa sérkenni svæðisins inn í atvinnugreinar
2. Tvinna atvinnugreinar saman
3. Marka stefnu um sjálfbæra nýtingu auðlinda
4. Marka stefnu um sameiginlega innviði
5. Skapa skýra mynd af svæðinu sem heild
6. Flétta saman og nýta eldri og nýrri verkefni
7. Styðja við frumkvæði og þátttöku íbúa og félagsamtaka
8. Vinna í anda Evrópska landslagssáttmálans og taka mið af reynslu evrópskra svæðisgarða

Tvinna atvinnugreinarnar saman

	Sjávar- útvegur	Land- búnaður	Ferða- þjónusta	Handverk og listir	Rannsóknir og menntun	Stjórnsýsla
Sjávar- útvegur						
Land- búnaður						
Ferða- þjónusta						
Handverk og listir						
Rannsóknir og menntun						
Stjórnsýsla						

Netagerð

- Tengja fólk, hugmyndir og verkefni saman
- Útnefna tengla
- Ákveða stærð og hlutverk „möskva“ (klasa/hópa)



Mögulegir möskvar



1

Snæfellsk
matvæla-
framleiðsla

2

Snæfellskt
handverk

3

Snæfellskt
ferðalag

4

Snæfellsk
þekking

5

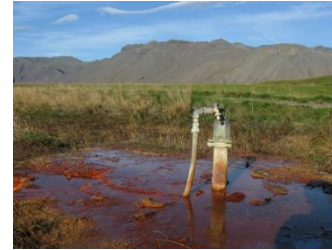
Snæfellskt
landslag

6

Snæfellsk
auðlinda-
nýting

Marka stefnu um sjálfbæra nýtingu auðlinda

- Vatn



- Sjávarfang



- Landbúnaðarland

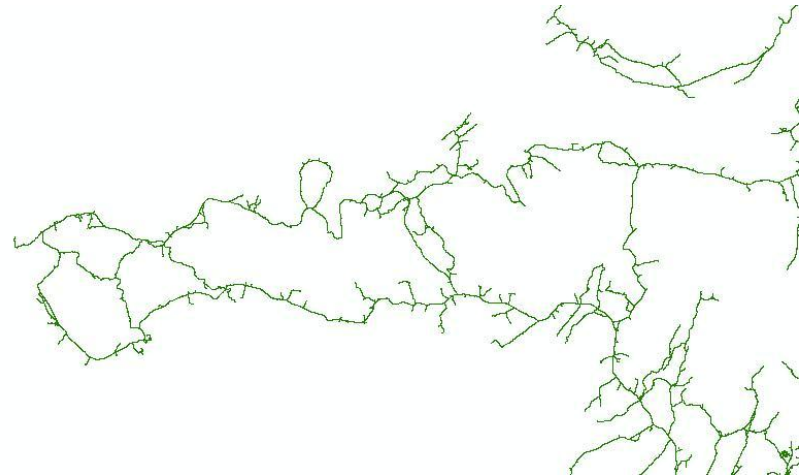


- Jarðefni

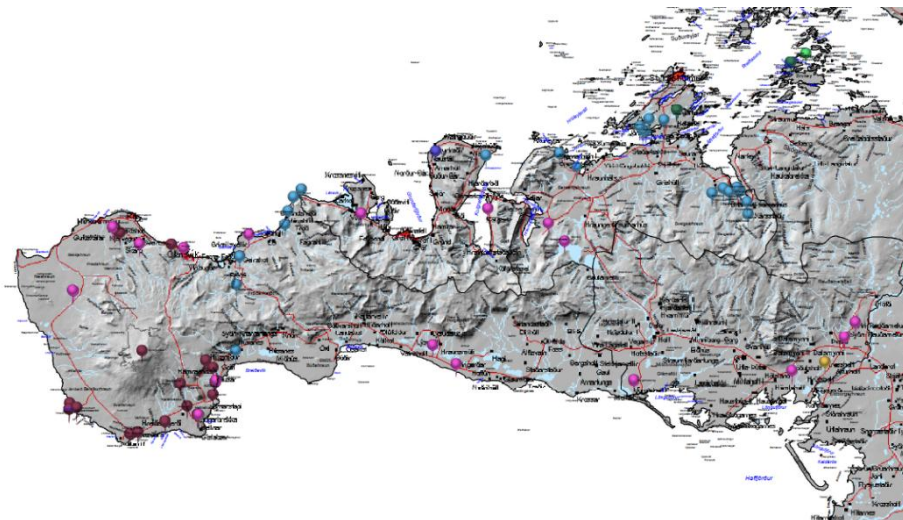


Marka stefnu um sameiginlega innviði

- Vegir
- Göngu- og reiðleiðir
- Fjarskipti og veitur
- Stofnanir og þjónusta



Skapa skýra mynd af svæðinu sem heild og staðaranda þess

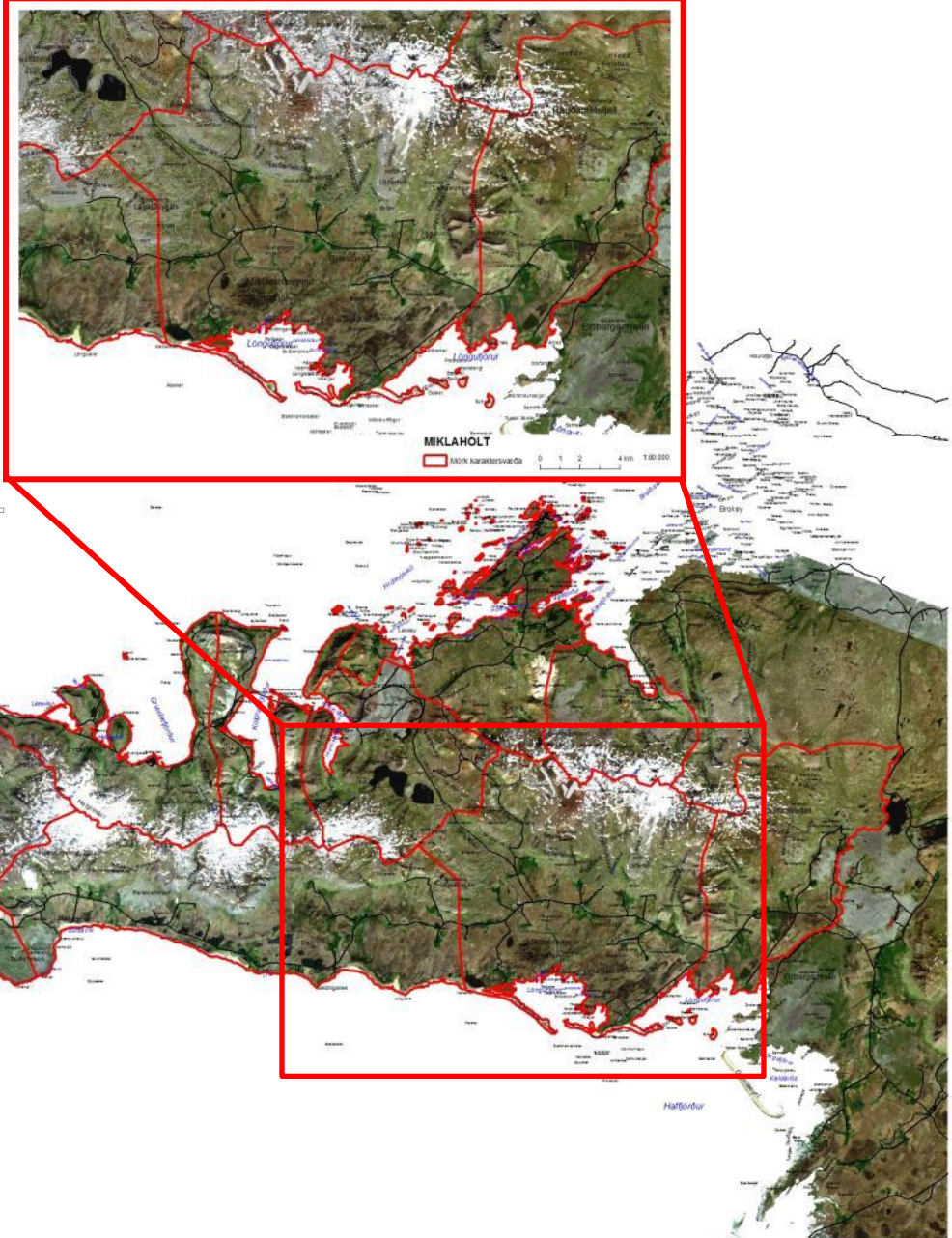


Auðvelda þátttöku íbúa og félagasamtaka

- Opnir fundir
- Vinnuhópar
- Vefsíða
- Fésbókarsíða
- Ungmennaráð

KARAKTERSVAÐI: Miklaholt
Karaktersvæði nær frá Hafafelli í austri og að Lágafelli í vestri til Hóla í austri og afmarkast af strandlínunni til suðurs og fjalldarinn til norðurs.
Landslagskarakter
<ul style="list-style-type: none"> Skýr umgjörð með Ljósufjöll í bakgrunni og Hafursfell og Lágafell til sinn hvorrar hliðar. Vogskorin strönd, holt og klettaborgrir sem mynda samfelldu frá sjó til fjalla. Búsældarlega sveit með hefðbundnum landnáði og gróðuræðum biðhögum. Sýnileg spor sögunnar í þjóðleð og áningarstöðum. Útsýni til Snæfellsjökuls.
Yfirlit
Landmótun og vatnafar Gróðurfar og dýralíf Landnotkun, atvinnulíf og búseta Menning og saga Menningarlegar skírskotunar Skýngun og uppifun
Landslagið mótast af talsverðu undirlendi undir háum fjalldaröð. Langt er milli strandar og fjalla. Miklið er um holt á undirlendinu sem myndar og fæst góðu yfirsýnir landsvæðið af þeim, eftir því sem neðar er farið á stöngri til fjalla. Hafursfelli og Lágafelli mynda skáum karaktersvæðið. Þeirra á milli eru Ljósufjöll, nær ljóðleðir tindar með afliðandi upphækkun umgírða Miklaholtshrepp. Láglandið og neðstu brekkur eru að mestu velgróð land, mó og myrlandi. Nokkuð er um trjárækt við bæi.
Ekkert þéttbýli er í Miklaholtshreppi, sveitin er búsældarleg, búskapur blandaður mest sauðfé en nokkuð af kúm. Einnig óalgengir búskaparættir s.s. býflugur og fiskvinnsla. Innan svæðisins eru mikilvæg náttúruyfirbæi Ljósufjörur sem stendur til að fríða.
Um Miklaholtshrepp liggur gömul mikilvæg þjóðleð eftir öllu sunnanverðu Snæfellsnesi. Hofmannafliót var vinsæll áningarstaður á þeirri leð og eru hlaðinn tungarður sýnilegur í umhverfinu.
Menningatengingar eru við Miklaholt, Arna Þórarinnsson og Þórberg Þórðarson. Lítil tengsl við forn- og þjóðsögur.
Þegar komið er inná á karaktersvæðið úr austurátt opnast sýn á Snæfellsjökul. Opnast sýn á jökulinn – markar eystri mörk svæðisins. Á ströndinni eru mjúkar ávalar línur áberandi, vogskorin strönd, sker og hólmur. Miklið útfiri er milli lands og skeja og stórar breiður af gyllum sandi á fjöru. Holtin á láglandi mynda ákveðið mynstur í landinu sem tengir saman nes og hólma við borgir og ása í hjóllum.
Samhengi og uppbot
Landfræðileg og rymistengd s/u Nýtingartengd s/u Sögulegt s/u
Holtin á láglandi mynda ákveðið mynstur í landinu sem tengir saman nes og hólma við borgir og ása í hjóllum. Vogskorin ströndin er óstíttin til suðausturs og tengir Miklaholt við Eyjahrepp.

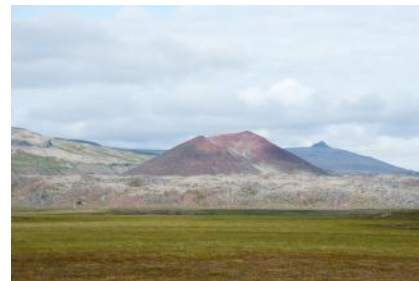
Fjalldarinn eftir Snæfellsnesi og sandströndin myndar náttúrulega tengingu samhengi við aðliggjandi karaktersvæði á báðar hendir. Hefðbundin sveit sem nær frá Gerðubergum Hnappadal vestur að Hamraendum við Breiðvík. Gömul þjóðleð sem liggur óstíttin frá Ondverðamesi að Hofmannafliót markar sögulegt samhengi við önnur karaktersvæði. Nokkuð um að sveitabærir séu að fara úr hefðbundnum búskap sem myndar rof við nýtingu í aldamnaás.
Lykilelement og önnur sérlega þýðingarmikil atriði Náttúruleg manngero
Hafursfelli er sterkt kennileiðli þar sem það stíngur úr fjalldarinn og er með mjög áberandi hvöss form. Holtin sem tengja saman hólma á ströndinni og neðstu ása í fjalldarinn. Kirkjan við Miklabæ er snotur en nokkuð fjarri vegi, meira áberandi frá ströndinni. Gjöðgarður við Hofmannafliót myndar sterkt tengsl við söguna.
Viðkvæmi fyrir breytingum Sýnilegar landslagsbreytingar Sérlega sterkir karaktereinkennum innan svæðis Sérlega sterk sjónrænir/rymis- eiginleikar Ástand
Nokkrar jarðir hafa farið í eyði og önnurlandnotkun hefur verið að ryðja sér til rúms s.s. stóru sumarhús og lönaðaruppbygging. Nokkuð svigrum er fyrir breytingar innna svæðisins en mikilvægt er að halda í hina hefðbundnu landnáðabakgrunni.
Tengsl við eldri verkefni:
<ul style="list-style-type: none"> Aðalskipulag Eyja- og Miklaholtshrepp, hugmyndir eru uppi um stofnun jarðvangs (Geopark). Tillögur um fríðun á Ljósufjörum í Náttúruverndaráætlun. Sviðsmyndir (framfarsýn Snæfellinga) Þróunarfélagsins; gönguleiðir um eldstöðvar (10), Reibeleiðir um Ljósufjörur (13).
Spurningarverkefni til vinnuhópa Hver eru ný söknarþæni
Eru tækifæri fölgini í eldri verkefnum? Eru fleiri hugmyndir sem hafa verið viðráðar? Felast fleiri tækifæri í sérstöðunni?



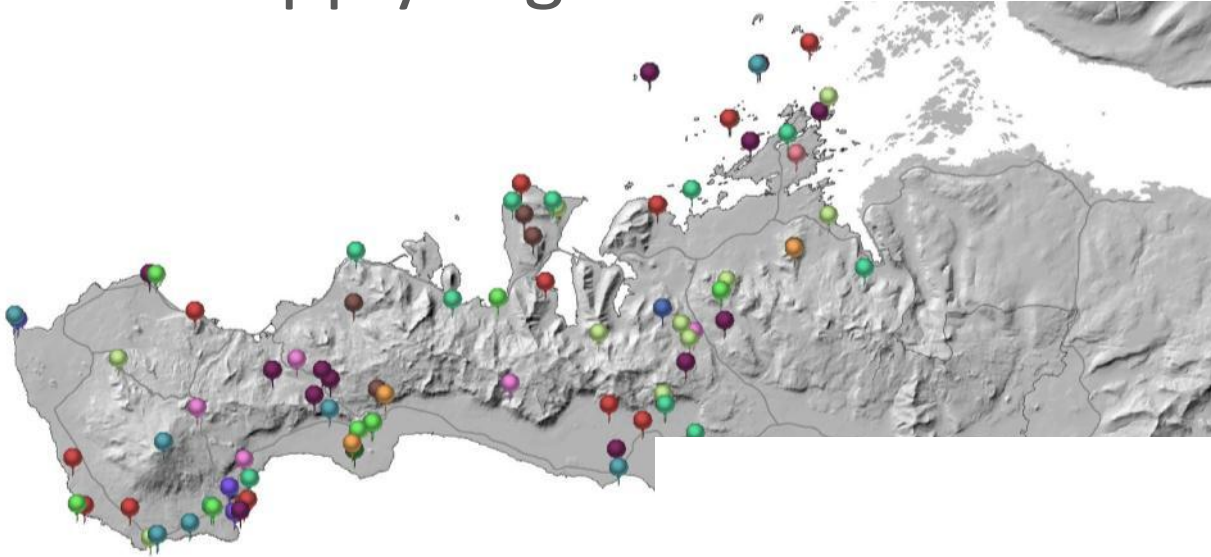
KARAKTERSVAÐI 1. DRÖG TIL RÝNI
 Mörk karaktersvæða
 0 1 2 4 6 8 10 12 14 km 1:110.000

Hvað upplifir fólk á hverju svæði fyrir sig..?

6. FAGURFRÆÐILEGIR OG SKYNN-EIGINLEIKAR			
6a. Fagurfræðilegir eiginleikar <i>Record the aesthetic qualities of the landscape:</i>			
Mynstur	Skali	Aferð	Litaúggi
Ríkjandi yfirgæfandi	Notalega litill	Stítt / jöfn	Stímta eintóna
Stærkt	Litill	Með tilekna greinanlega áferð	Dempað
Sundrað, ójafnt	Stór	Hjúfur	Blábrigðaríkt
Vækt	Gróðarstór	Ufinn	Áþandi
			Mergalunginn
Heilleiki / Heildarsýpur	Form / Lögur	Afgirðing	Sjónræn virkni
Sannæmt	Beint	Víðtattumkall	Víðsyn
Tulufé	Hymt / Strent	Opinn	Innrömmuð
Bróð	Bogaðregið	Umgirt	Stítrött, ósamfild
Ringulíeð	Hlykkjött	Bröngt	Bröngt
6b. Skyneiginleikar <i>Record perceptual qualities of the landscape:</i>			
Öryggi	Orvun / Areiði	Friðsæld	Náttúrulegt ástand
Hýlegt / Viðkunnalegt	Tilbreytingalaust	Óaðgenglegt	Náttúrulegt
Óruð	Ahugavert	Afskekkt	Ræktuð
Óþæglegt / sem kemur manni úr jafnvægi	Ógrandi / Spennandi	Autt / Tomt	Stírt / Stjórnað
Ógrandi	Fyllir andagift	Annasamt	Mennbert
			Hjólstítt
6c. Kennileiti <i>Photograph, record and name key landmark features and assess the contribution they make to landscape character:</i>			
Kirkja	Fjall / Höll	Skógarekt	Jákvætt
Áberandi / Bekkt bygging	Fjallshryggur / Kambur	Þrískógur	Hútleust
Fjarþráttamástur	Hamar / Klettaveggar	Stakstætt tre	Nekvætt
Háspennumástur	Gigur		
Brú	Hver		
Súrfestum	Poss		
Stífla	Hraun		
6d. Önnur fyrirbrigði <i>Merkid á kort og lýsið með orðum:</i>			
Birtuskilyrði og veður			
Hjól			
Lykt			
Annað			
6e Samhengi og uppbrot			
Samhengi í nátturu (t.d. óbrotin heild milli fjalls og fjöru)			
Samhengi í nýtingu (milli bæja og umhverfis, milli nátturu og auðinda og nýtingarmynsturs)			
Sögulegt samhengi (greinleg spor fyrr nýtingar)			
A. LOCAL DISTINCTIVENESS, LANDSCAPE CONDITION AND LANDSCAPE CHANGE			
1. Staðbundinn sérkennileiki <i>Identify the degree of local distinctiveness of the landscape:</i>			
Fagrir landslags-eiginleikar	Fágæti	Viðvæmni fyrir breytingum	Hugmyndatengsl
Frámurkarandi	Einstakt dæmi	Ekkert rými	Skaid
Hátt	Fátítt	Nókkurt rými	Listamenn
Miðlungs	Títt	Rými	Þjóðsögur
Lægt	Alengt / Venjulegt		Mannmynnsaga
			Íslendingasögur

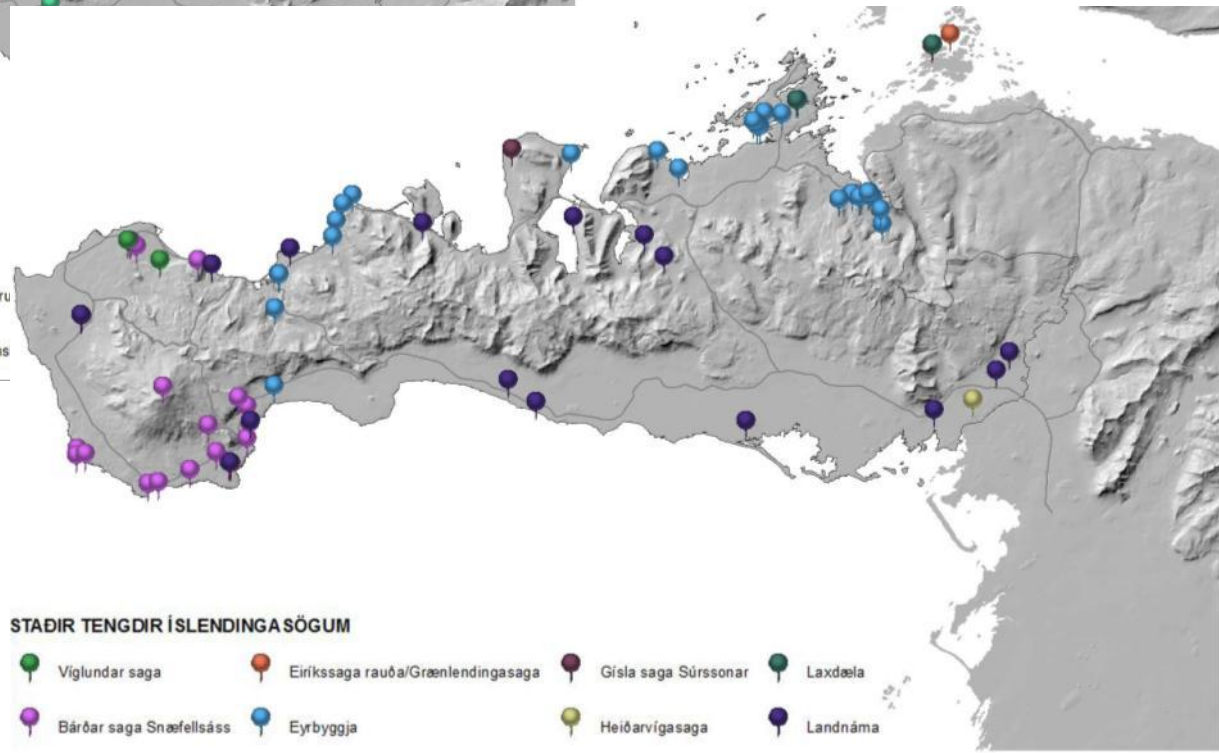


Landupplýsingar eru lifandi



STADIR TENGDIR ÞJÓÐSÖGUM

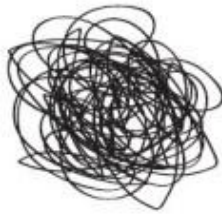
- | | | | | |
|---------|---------------------|-----------|----------|---------|
| Draugur | Galdrar/Kraftaskáld | Helgi | Lásagras | Náttúru |
| Dráp | Gull | Huldufólk | Nykur | Stríms |



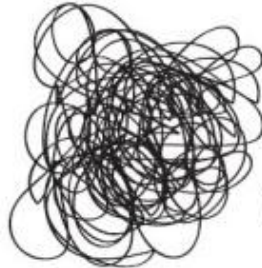
STADIR TENGDIR ÍSLENDINGASÖGUM

- | | | | |
|-------------------------|-----------------------------------|----------------------|----------|
| Viglundar saga | Eiríks saga rauða/Grænlandingsaga | Gísla saga Súrssonar | Laxdæla |
| Bárðar saga Snæfellsáss | Eyrbyggja | Heiðarvígasaga | Landnáma |

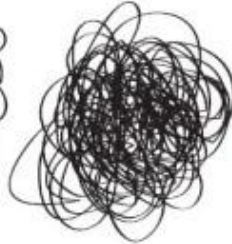
Landmótun
og vatnafar



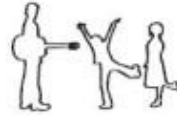
Gróðurfar
og dýralíf



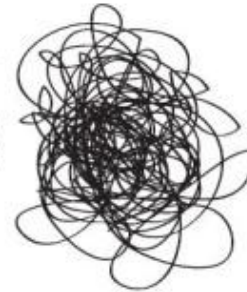
Atvinnulíf,
búseta og
landnotkun



Samfélag og
menning



Fagurfræði
og staðarandi



Flokkun

Framtíðin kemur ekki bara... Við sköpum hana!

Greiða úr flækjunni



Hnýta netið

